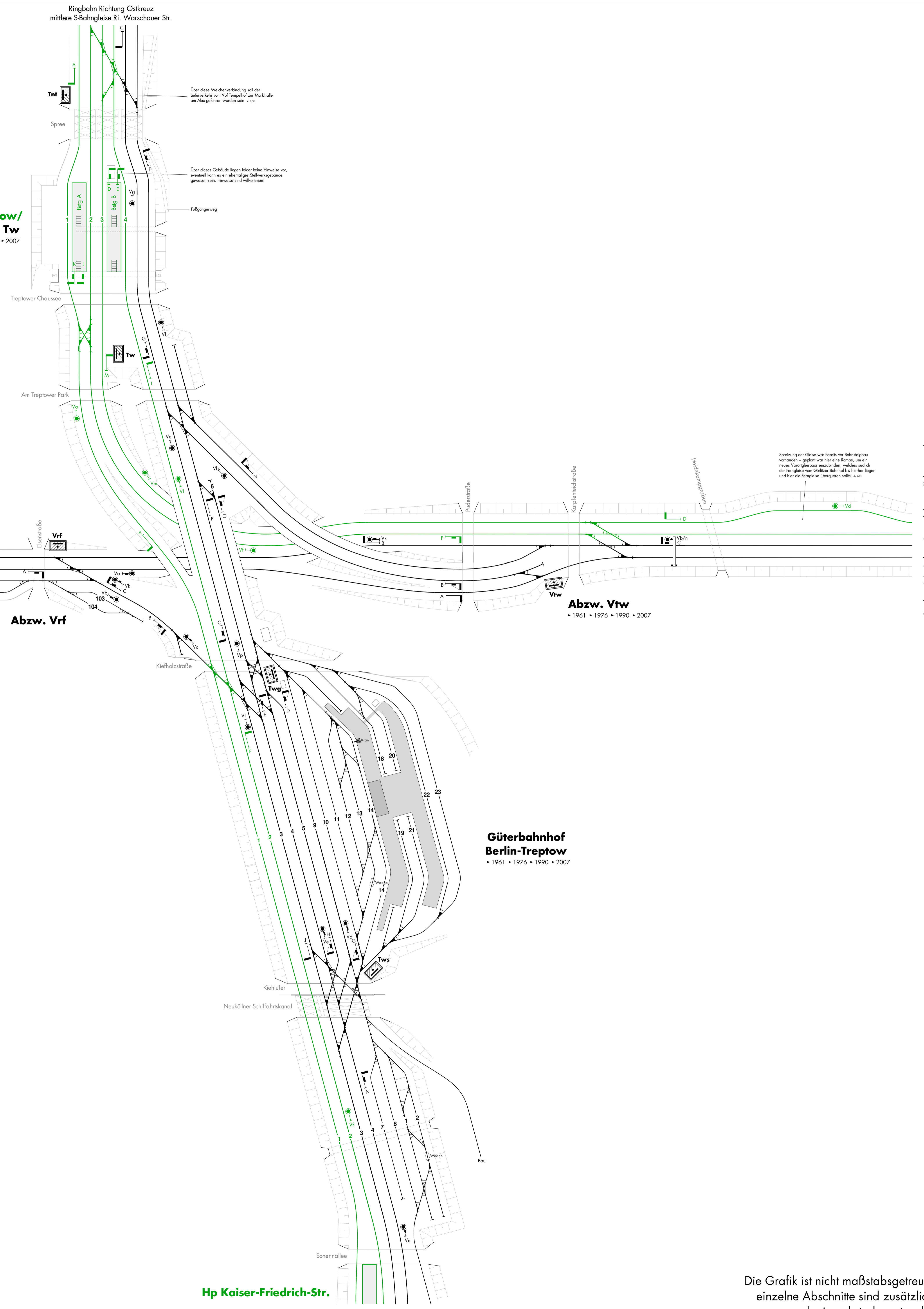


**Berlin Görlitzer Bahnhof**  
• 1961 • 1976 • 1990 • 2007

**Bf Treptow/  
Abzw. Tw**  
• 1961 • 1976 • 1990 • 2007



**Güterbahnhof  
Berlin-Treptow**  
• 1961 • 1976 • 1990 • 2007

**Hp Kaiser-Friedrich-Str.**

# Kreuz Treptow

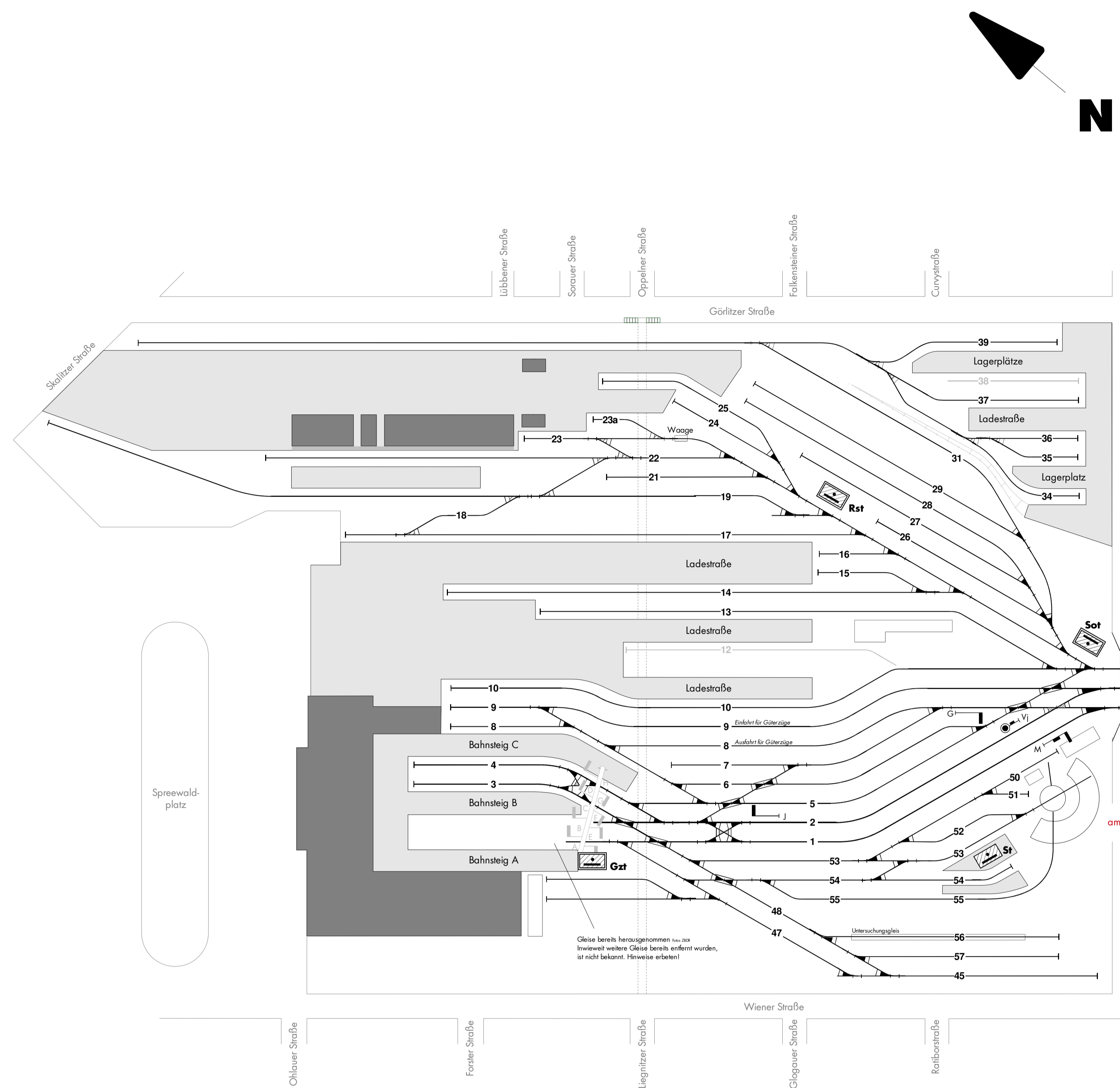
Ringbahn – Görlitzer Bahn

Stand: ca. **1935**

© 2007 Gordon Charles

Die Angaben wurden sorgfältig recherchiert, dennoch kann keine Gewähr für deren Richtigkeit übernommen werden, da es teilweise widersprüchliche Zeichnungen gibt. Unerlaubtes Vervielfältigen / Veröffentlichen verboten!

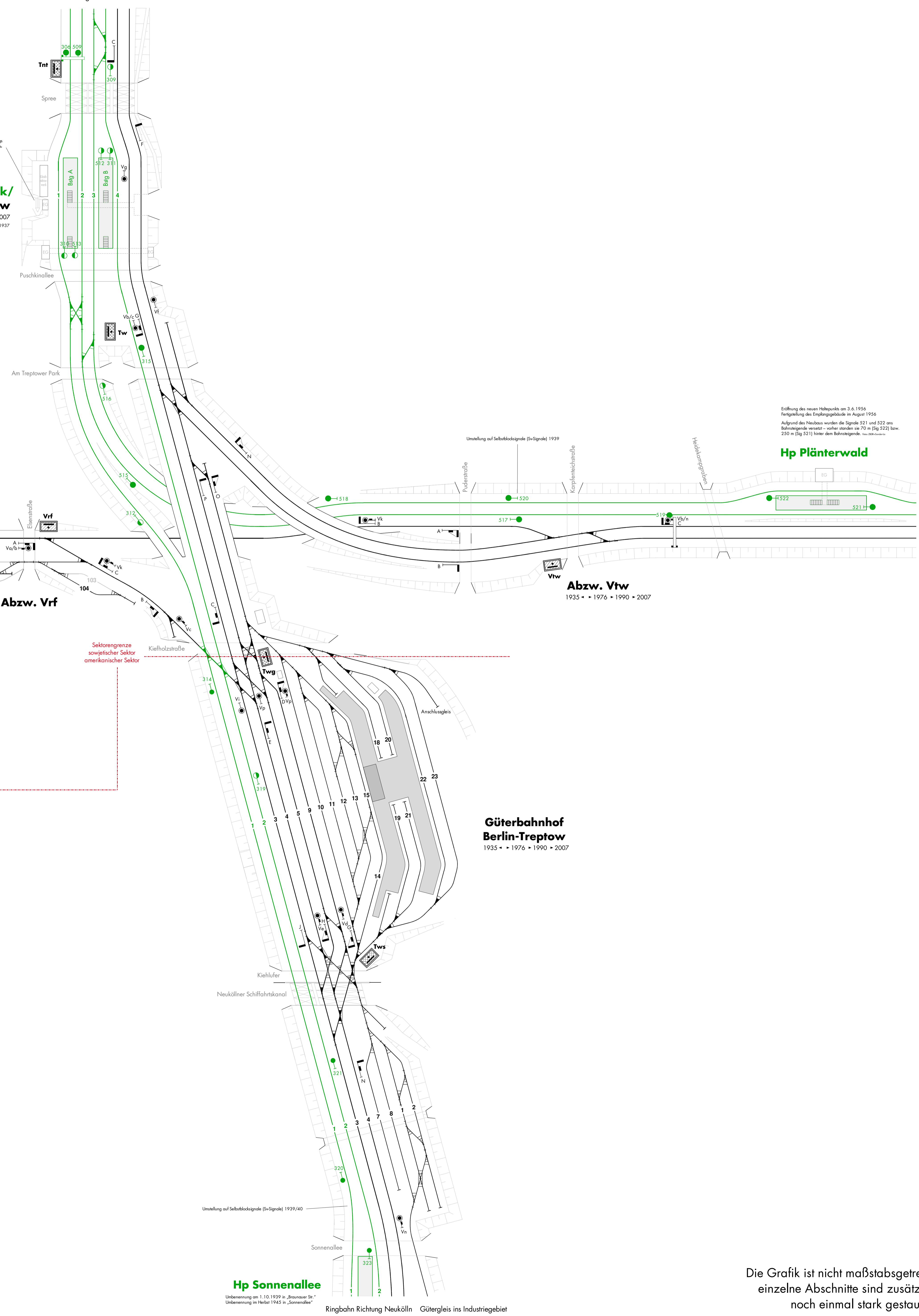
Die Grafik ist nicht maßstabsgetreu – einzelne Abschnitte sind zusätzlich noch einmal stark gestaucht.



**Berlin Görlitzer Bahnhof**  
 1935 • • 1976 • 1990 • 2007  
Ab 22.5.1948 kein Fernzug mehr  
 seit 30.4.1951 kein Reisezugmehr mehr  
 1959 erfolgt die Abgabe des alten Bahnhofs und des Bereichs...

Ringbahn Richtung Ostkreuz  
 mittlere S-Bahnlinie Ri. Warschauer Str.

**Bf Treptower Park/  
 Abzw. Tw**  
 1935 • • 1976 • 1990 • 2007  
 Umbenennung in „Treptower Park“ am 3.10.1937



**Güterbahnhof  
 Berlin-Treptow**  
 1935 • • 1976 • 1990 • 2007

**Hp Sonnenallee**  
 Umbenennung am 1.10.1939 in „Bismarck Str.“  
 Umbenennung im Herbst 1942 in „Sonnenallee“

Eröffnung des neuen Hauptbahns am 3.6.1956  
 Fertigstellung des Endlagergebäude im August 1956  
 Aufgrund des Neubaus wurden die Signale S21 und S22 aus  
 Betriebsgrade ersetzt - vorher standen sie 70 m (Sig S22) bzw.  
 250 m (Sig S21) hinter dem Betriebsgrade...

**Hp Plänterwald**

# Kreuz Treptow

## Ringbahn – Görlitzer Bahn

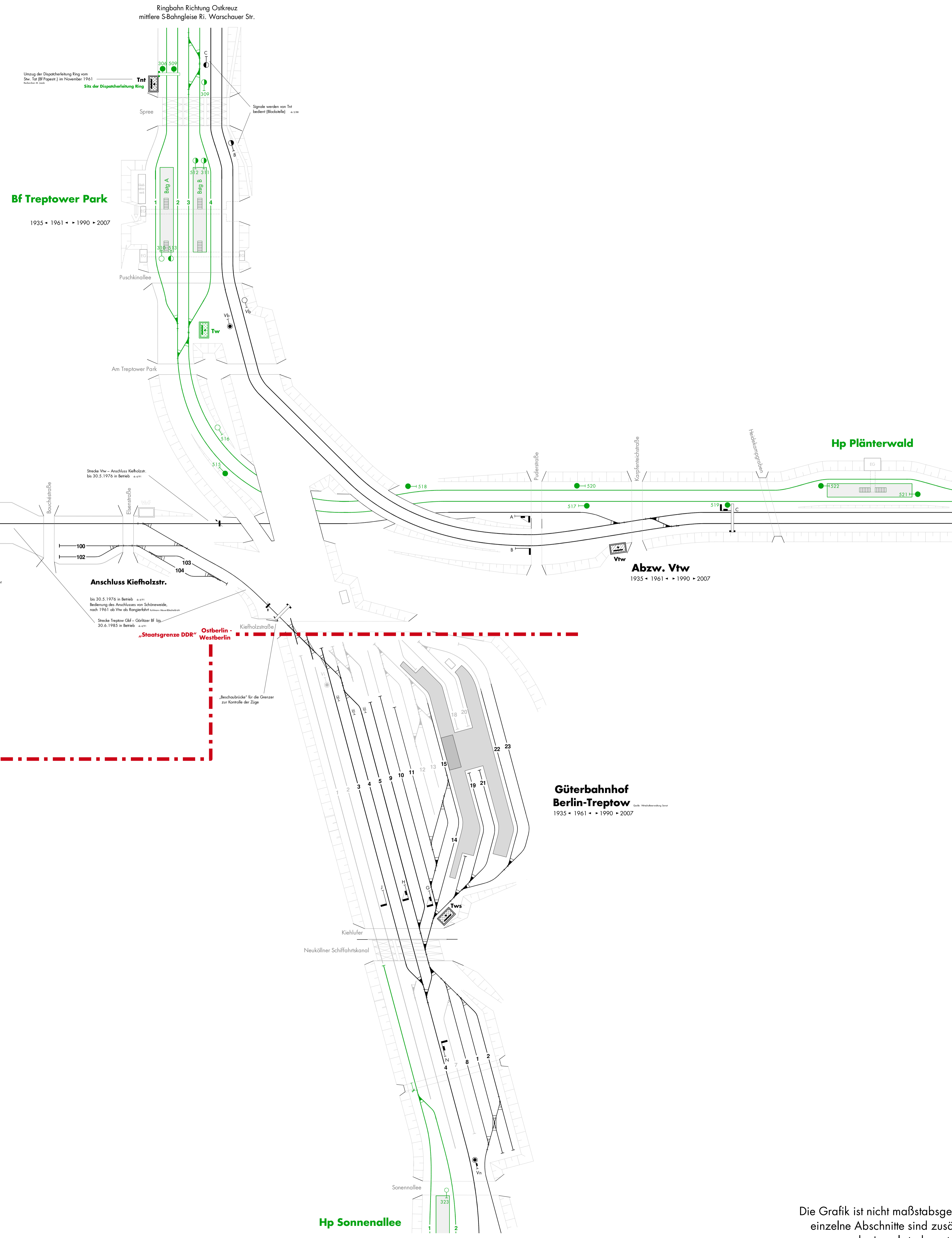
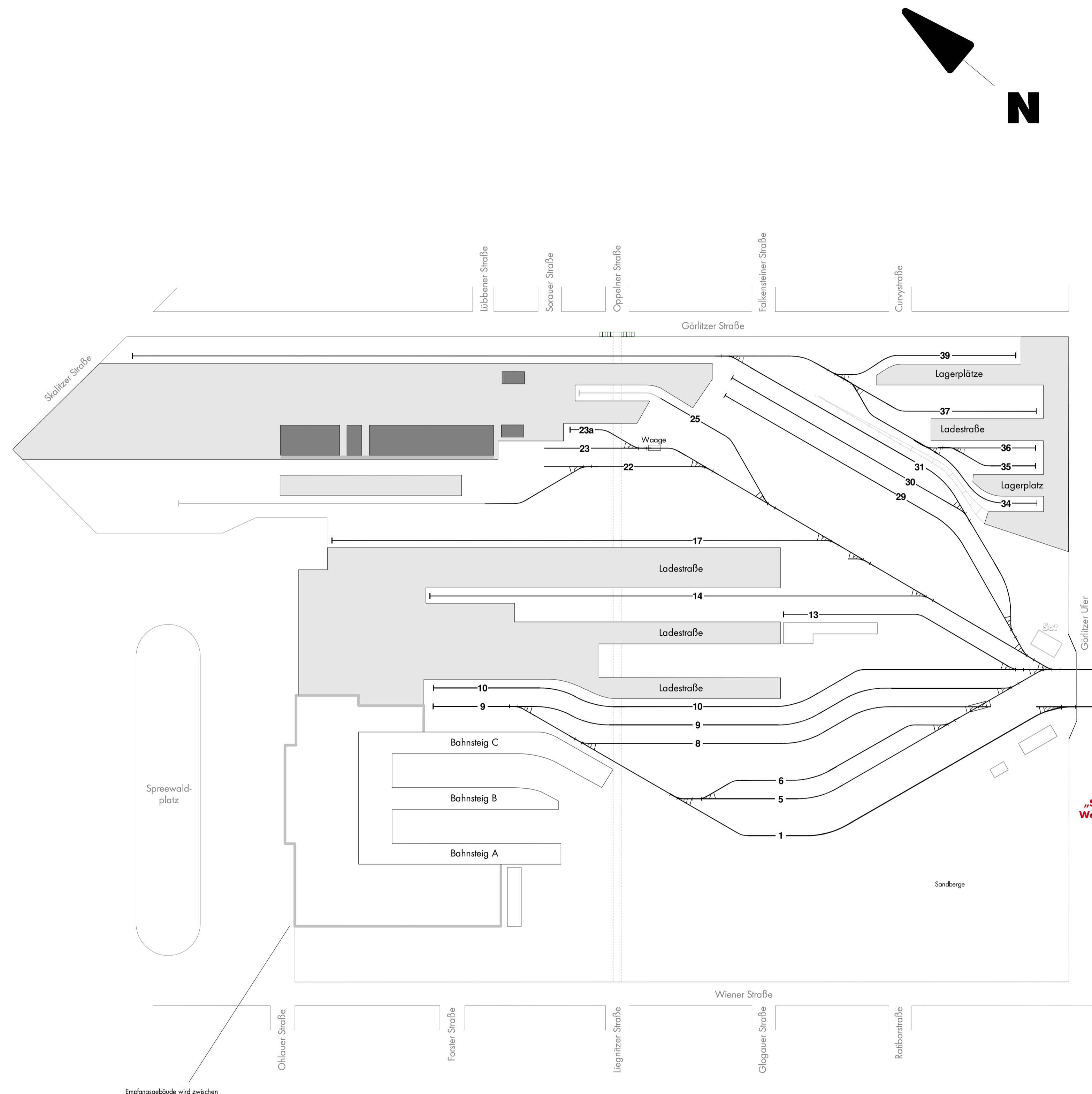
Stand: **1961**

© 2007 Gordon Charles

Die Angaben wurden sorgfältig recherchiert, dennoch kann keine Gewähr für deren Richtigkeit übernommen werden, da es teilweise widersprüchliche Zeichnungen gibt. Unerlaubtes Vervielfältigen / Veröffentlichen verboten!

Die Grafik ist nicht maßstabsgetreu – einzelne Abschnitte sind zusätzlich noch einmal stark gestaucht.

Görlitzer Bahn Richtung Baumschulenweg/Schöneeweide



# Kreuz Treptow

## Ringbahn – Görlitzer Bahn

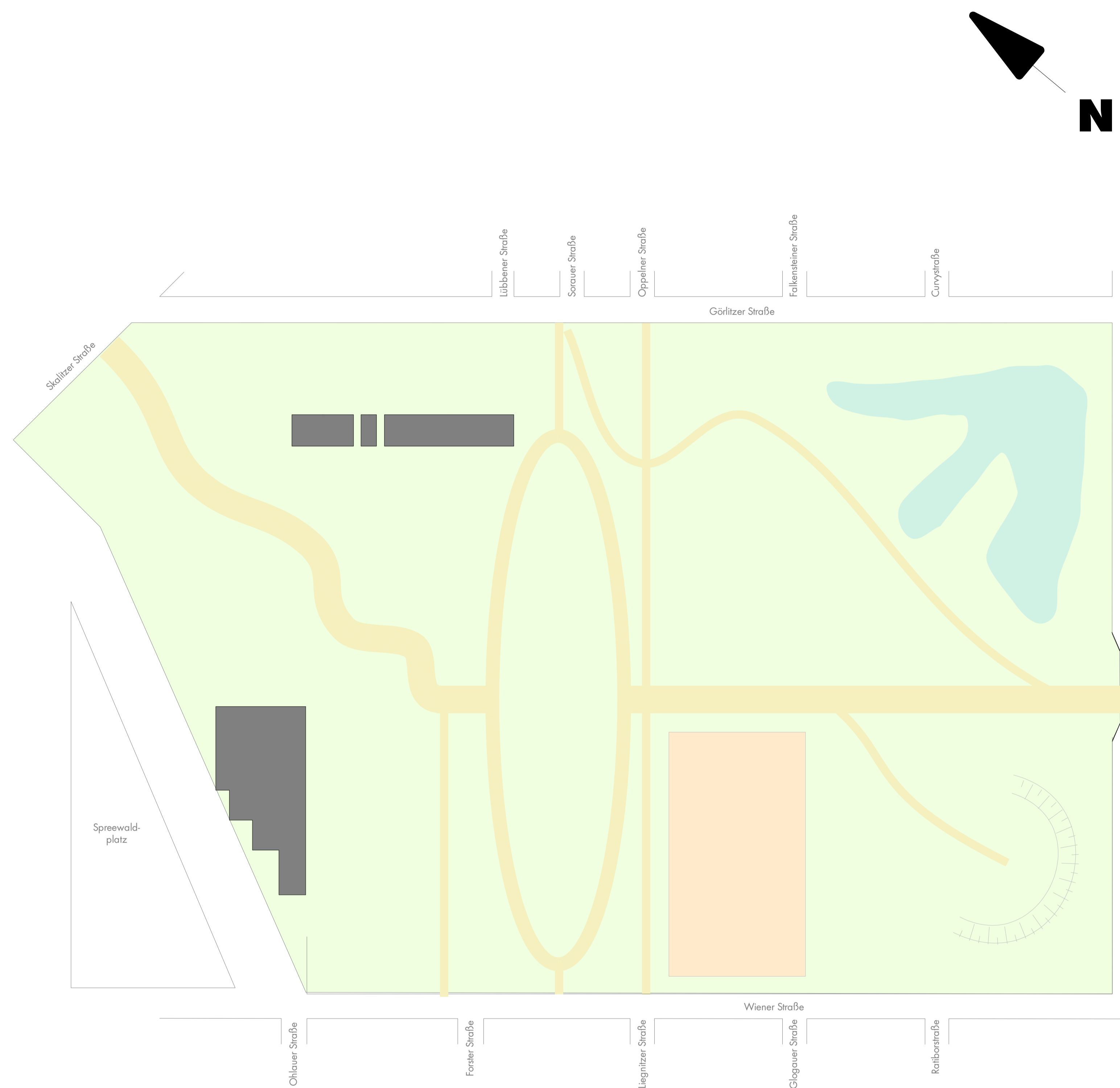
Stand: **1976**

© 2007 Gordon Charles

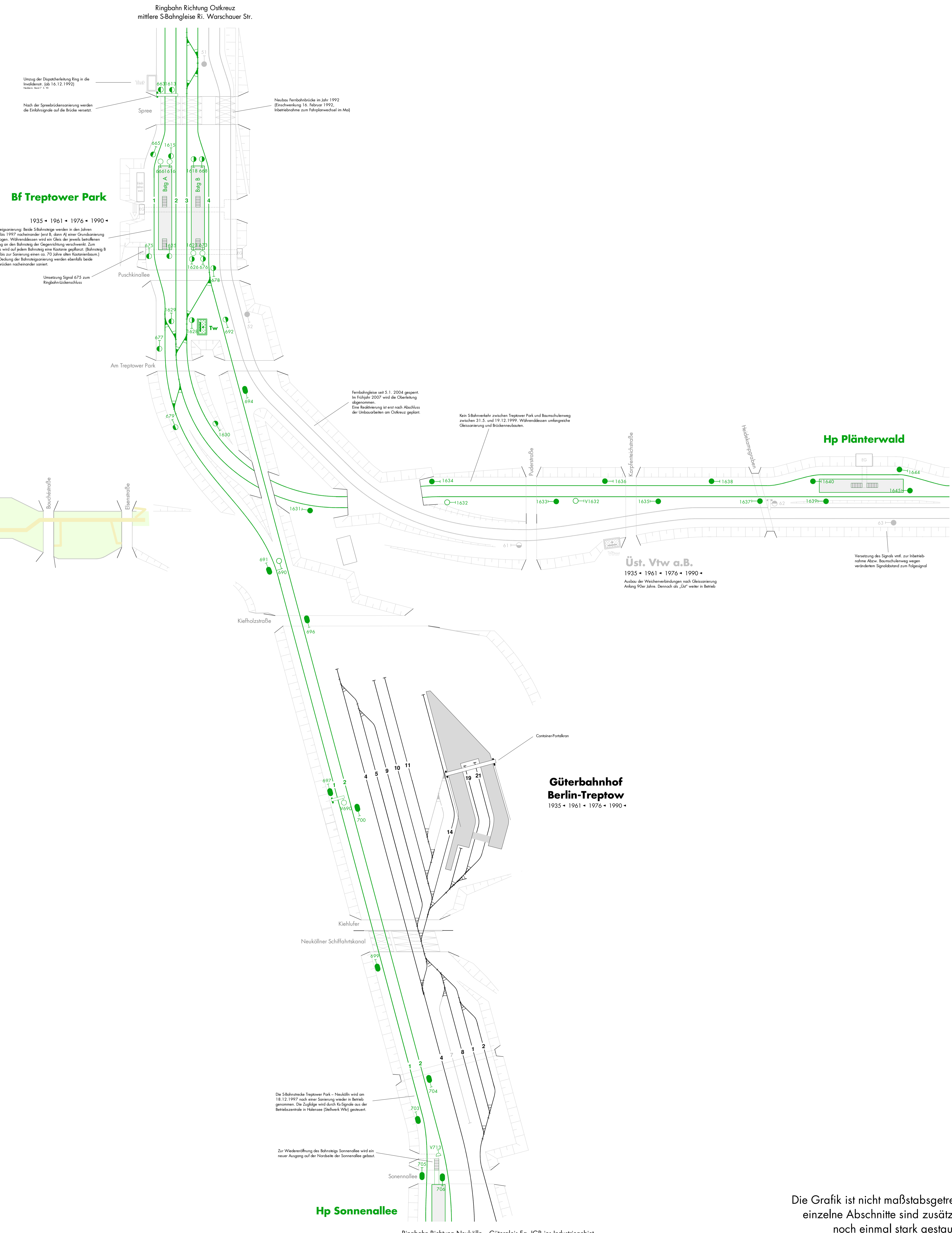
Die Angaben wurden sorgfältig recherchiert, dennoch kann keine Gewähr für deren Richtigkeit übernommen werden, da es teilweise widersprüchliche Zeichnungen gibt. Unerlaubtes Vervielfältigen / Veröffentlichen verboten!

Die Grafik ist nicht maßstabsgetreu – einzelne Abschnitte sind zusätzlich noch einmal stark gestaucht.





**Görlitzer Park**  
1935 • 1961 • 1976 • 1990 •  
Erweiterung nach einstufiger Bauzeit am 28. August 1998



# Kreuz Treptow

## Ringbahn – Görlitzer Bahn

Stand: **2007**

© 2007 Gordon Charles

Die Angaben wurden sorgfältig recherchiert, dennoch kann keine Gewähr für deren Richtigkeit übernommen werden, da es teilweise widersprüchliche Zeichnungen gibt. Unerlaubtes Vervielfältigen / Veröffentlichen verboten!

Die Grafik ist nicht maßstabsgetreu – einzelne Abschnitte sind zusätzlich noch einmal stark gestaucht.